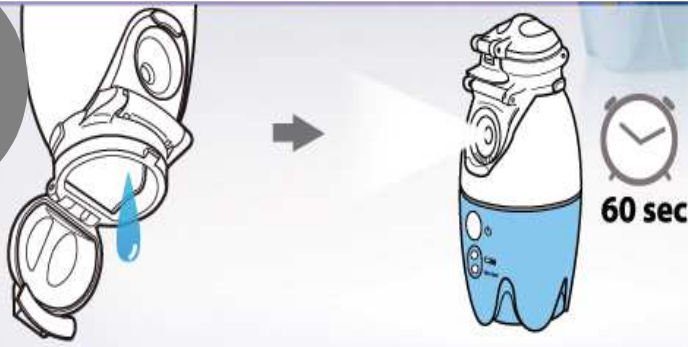


STEP 1
Pulizia
MESH

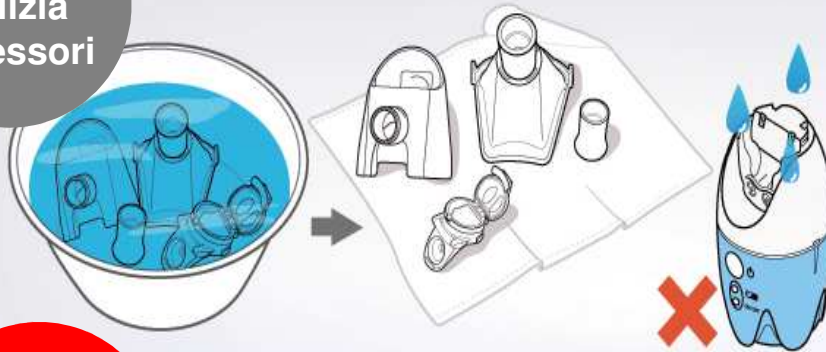


Svuotare il contenitore da eventuali residui di liquido, inserire dell'acqua distillata e nebulizzare.

ATTENZIONE

- Non utilizzare alcun tipo di soluzione disinfettante.
- USARE SOLO ACQUA.**

STEP 2
Pulizia
accessori



Lavare delicatamente ogni componente, esclusa l'unità principale, in una bacinella d'acqua ed asciugare accuratamente.

ATTENZIONE

- Non bagnare l'unità principale.
- Non lavare la MESH sotto al getto del rubinetto.
- Fare particolare attenzione alla guarnizione durante lavaggio.
- Non asciugare in microonde e non utilizzare sterilizzatori.

Sterilizzazione
(una volta
alla settimana)



Disinfettare il contenitore dei liquidi, l'adattatore e la maschera in acqua bollente per 1 minuto. Asciugare accuratamente.

ATTENZIONE

- Non far bollire per oltre 1 minuto.
- Non toccare la membrana MESH con pinzette od altri oggetti.
- Non lavare l'unità principale.

Riempimento
del liquido

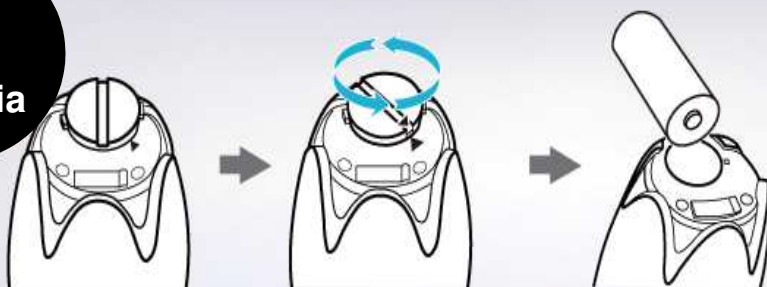


Dopo il riempimento, utilizzare subito NEPLUS. Se non utilizzato entro 10 minuti, il liquido potrebbe fuoriuscire.

ATTENZIONE

- Se non utilizzate immediatamente il dispositivo, eliminate il liquido.

Cura
della
batteria



Se non utilizzate NEPLUS per un lungo periodo, ricaricate la batteria e toglietela dall'unità principale.

ATTENZIONE

- Controllate di aver inserito la batteria con le polarità corrette.